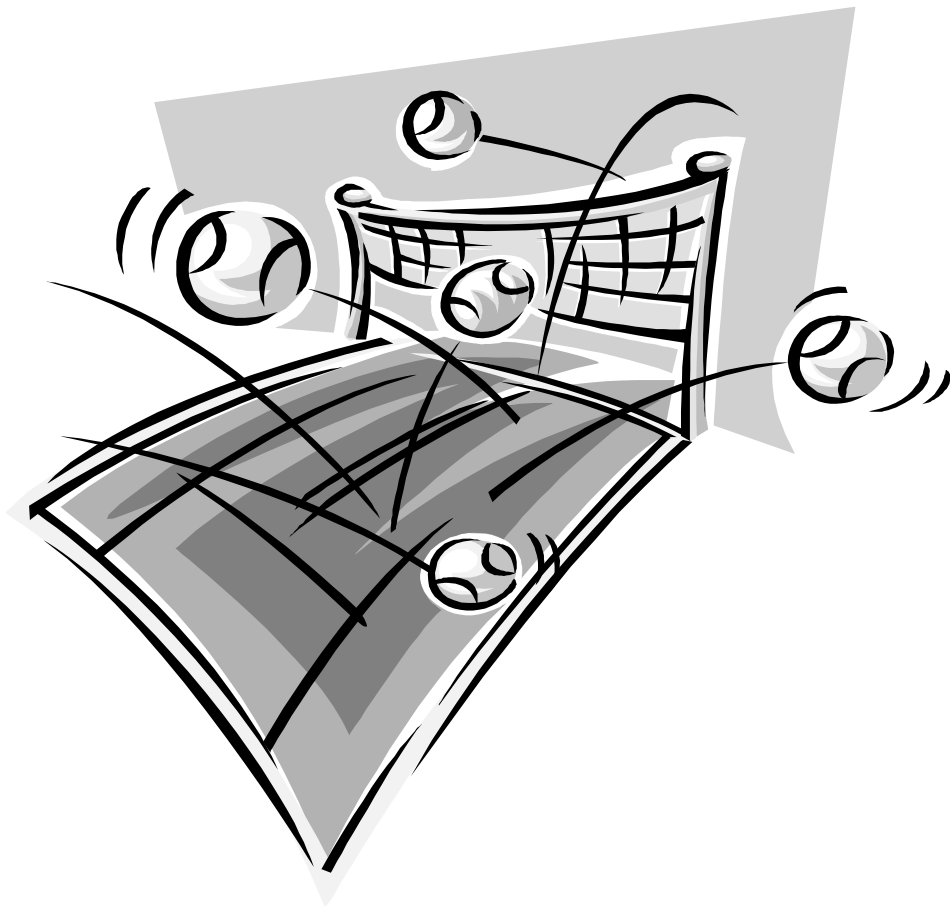


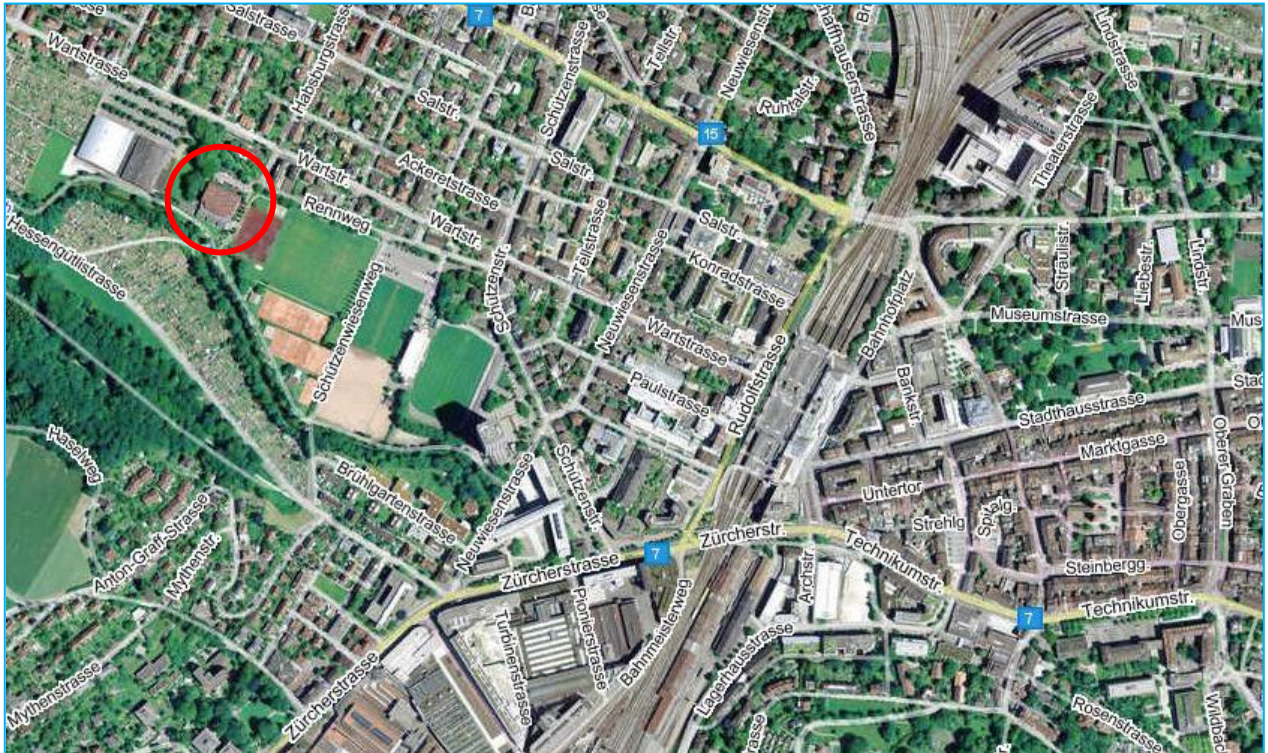
Volleynight 18./19.12.2009

ab 22.30 Uhr, Turnhalle Rennweg Winterthur



zhawsport

Ortsplan



Turnhalle Rennweg, Wartstrasse 71, 8400 Winterthur (5 Min zu Fuss von HB)

Timetable

21:45 Uhr	Türöffnung Rennweghalle
22:30 Uhr	Beginn Vorrunde (gemäss Spielplan)
ca. 02:00 Uhr	Ende Vorrunde, Kleine Pause, Ausgabe des neuen Spielplans
02:15 Uhr	Beginn Finalrunde
	unbedingt Speakerdurchsagen und Spielplan am Speakertisch beachten!
ca. 03:00 Uhr	Final
03:30 Uhr	Ende des Turniers, Preisverleihung

Allgemeine Infos

Startgeld	Das Startgeld ist vorgängig im Sportsekretariat ZHAW zu bezahlen.
Rauchen	Das Rauchen ist im gesamten Turnhallengebäude nicht gestattet! (es wird eine Raucherecke links vor dem Eingang der Halle eingerichtet)
Trinken	In den Turnhallen, in den Garderoben, wie auch in den Gängen, sind keine Bier-, Alkohol- oder Glasflaschen gestattet. Auf der Galerie befindet sich eine Bar mit gekühlten Getränken, Sandwichs, Hot Dogs und Süssigkeiten.
Turnschuhe	Das Tragen von Turnschuhen mit schwarzer Sohle ist in der Turnhalle verboten
Ballspiel	Bitte nicht in den Gängen und Garderoben einspielen.

Psst!! Bitte beachtet, dass es sich um eine Volley**Night** handelt und andere Leute zu dieser Zeit schlafen - wir erwarten von den Teilnehmern Rücksicht gegenüber den Anwohnerinnen und Anwohnern!

Turnierreglement

Motto	Es handelt sich um ein Plauschturnier – Bitte nicht vergessen!
Regeln	<p>Es gelten die Regeln die offiziellen Volleyballregeln (Regionalliga) des SVBV mit folgenden Anpassungen an die Turnierform:</p> <ul style="list-style-type: none">- Zählweise: Jeder Punkt zählt (Tiebreak-System)- Die Netzhöhe beträgt 2.35 Meter (Mixedhöhe).- Time-Outs sind nicht erlaubt.- Regelkonforme Auswechslungen sind erlaubt.- Wichtig: Vor dem Servicewechsel <u>mus</u>s rotiert werden!
Teams	<p>Gespielt wird in gemischten Sechserteams. Ersatzspieler sind erlaubt, es müssen sich jedoch zu jedem Zeitpunkt mind. 2 Frauen auf dem Spielfeld befinden. Jede Person darf nur in einem Team spielen.</p> <p>Die Turnierleitung kann begründete Ausnahmen bewilligen (z.B. bei Verletzungen).</p>
Modus	<p>Vorrunde: Gruppenspiele</p> <p>Finalrunde: Kreuzvergleiche der Gruppen</p> <p>Für die Vorrunde gibt es fünf Gruppen à 5 oder 4 Teams. Innerhalb dieser Gruppen spielt jeder gegen jeder. Die ersten jeder Gruppe, sowie die 3 besten Zweitplatzierten kommen in die Finalrunde.</p>
Spiele	<p>Ein Spiel dauert in der Vorrunde ca. 18 Minuten. Die Seiten werden nicht gewechselt. Die erstgenannte Mannschaft hat das Servicerecht. Die Spiele werden von der Turnierleitung via Lautsprecher gestartet und beendet.</p> <p>Begonnene Ballwechsel werden zu Ende gespielt.</p> <p>Es wird <u>NICHT</u> auf 25 Punkte gespielt, sondern ein Satz auf Zeit!</p> <p>Im Finale wird auf 2 Gewinnsätze à 15 Punkte gespielt.</p>
Rangliste	Bei Punktegleichheit in der Rangliste entscheidet: 1. Punktedifferenz, 2. Direktbegegnung, 3. Los.
Schiri	<p>Jedes Team stellt im Laufe des Turniers Schiri und "Täfelers". Der Einfachheit halber, stellen immer die Gewinner den Schiedsrichter für das nächste Spiel, welches auf demselben Feld stattfindet.</p> <p>Der Schiedsrichter ist grundsätzlich verantwortlich, dass das Spiel gemäss dem Spielplan beginnt und beendet wird. Er bringt nach Spielschluss das von ihm selbst und den beiden Teamchefs unterschriebene Resultatblatt schnellstmöglichst zum Turnierleitungstisch (auf der Galerie)</p> <p>Mannschaften, welche ihrer Pflicht als Schiedsrichter (wiederholt) nicht nachkommen, können vom Organisator aus dem Turnier ausgeschlossen werden.</p>
Bälle	Pro Halle steht ein Matchball zur Verfügung. Dieser bleibt in der Halle.
Proteste	Es gibt keine höhere Protestinstanz. Der Schiri entscheidet auf dem Platz nach seinem besten Wissen und Gewissen definitiv. Die Turnierleitung behält sich ein Interventionsrecht vor.
Verspätung	Erscheint eine Mannschaft zu spät (>1 min), verliert sie das Spiel mit 15:0.
Spielplan	Siehe Anhang (Excel-File).